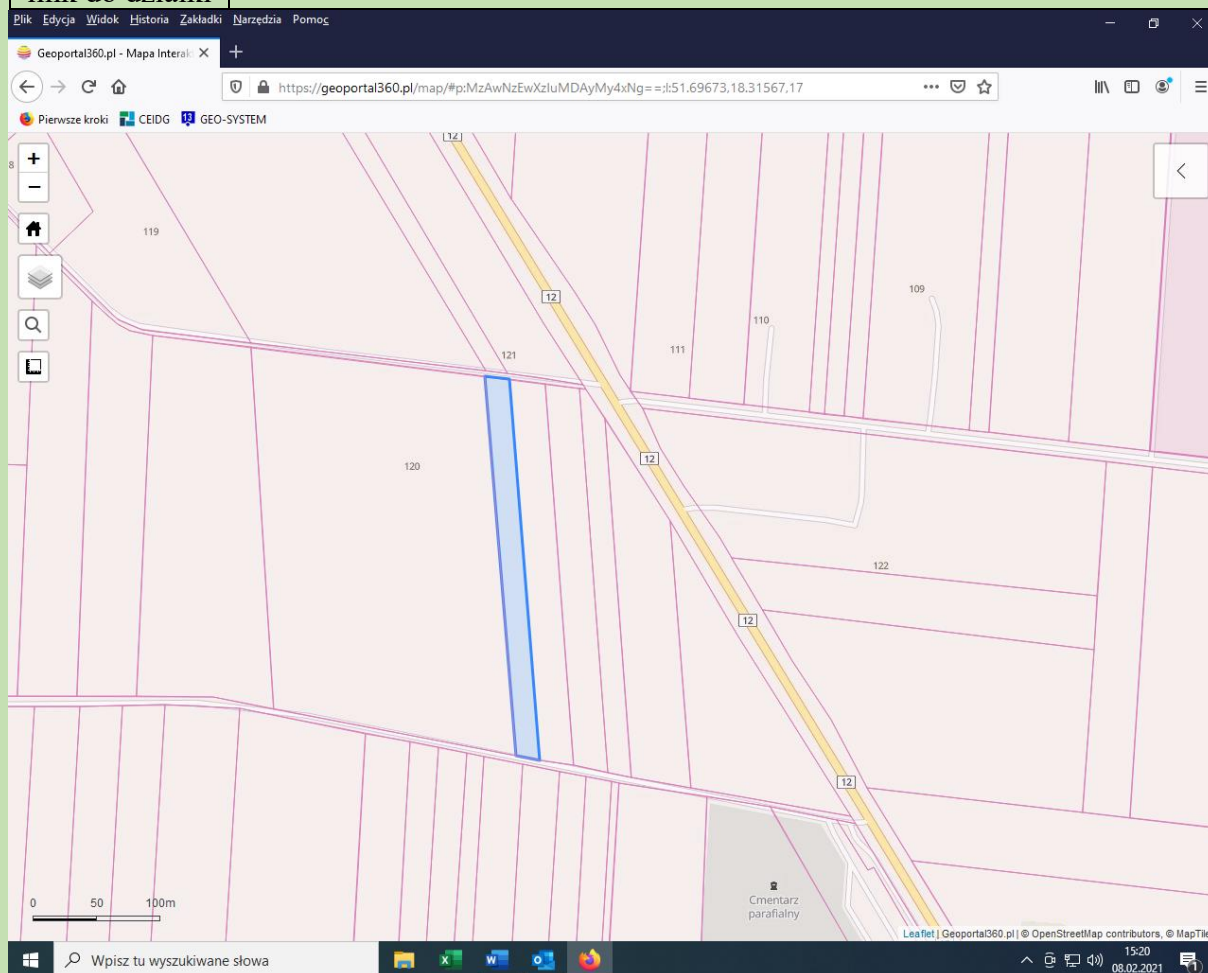


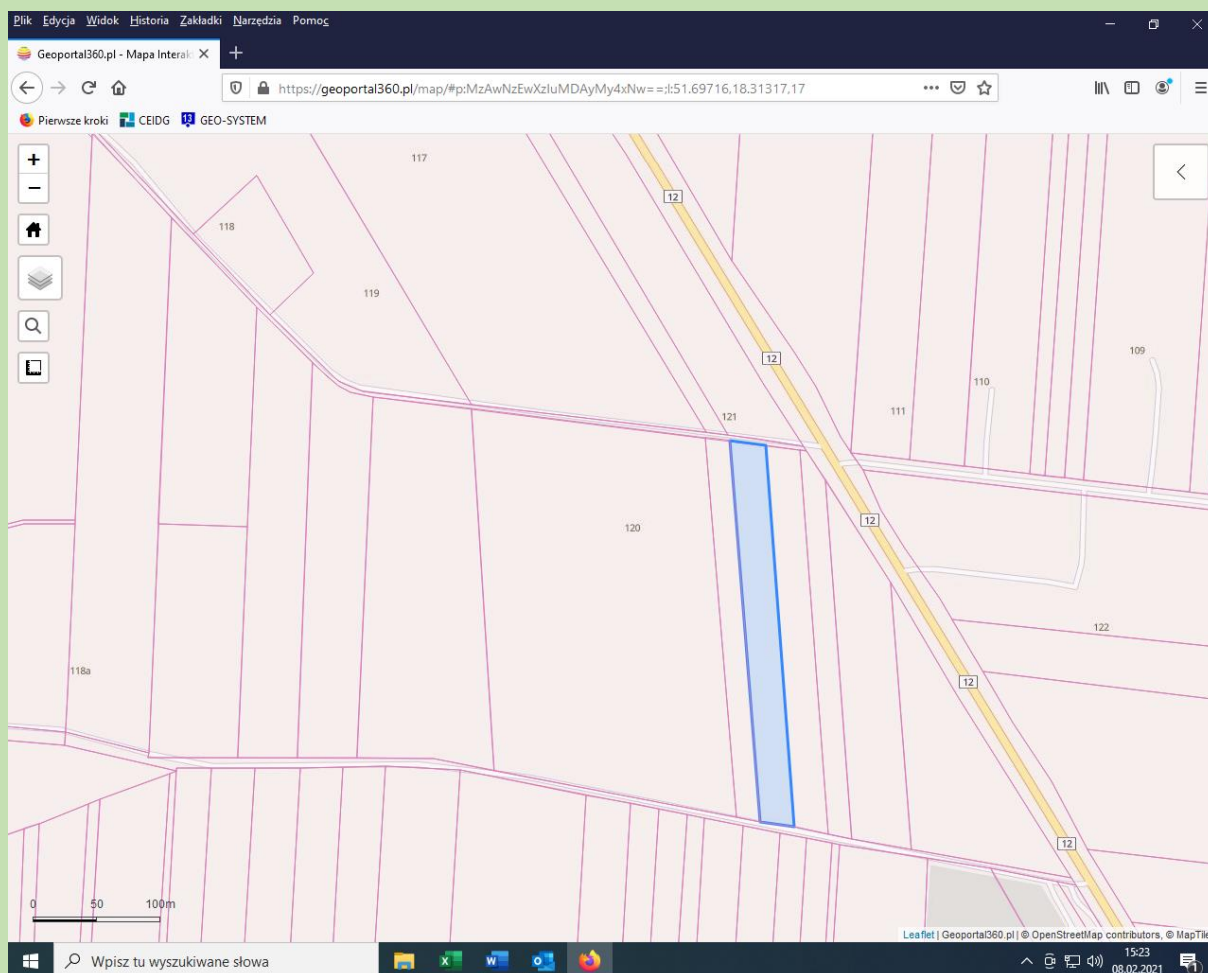
# Działka nr 16

Lokalizacja	Szczytniki
Powierzchnia ogółem	0,55 ha
Własność	Właściciel prywatny
Przeznaczenie terenu	Teren upraw rolnych
Uzbrojenie terenu	Istnieje możliwość przyłączenia: wody, kanalizacji, prądu, internetu
Opis terenu	Działka rolna
Lokalizacja szczegółowa link do działki	<a href="https://geoportal360.pl/map/#p:MzAwNzEwXzluMDAyMy4xNg==;l:51.69652,18.31452,18">https://geoportal360.pl/map/#p:MzAwNzEwXzluMDAyMy4xNg==;l:51.69652,18.31452,18</a>



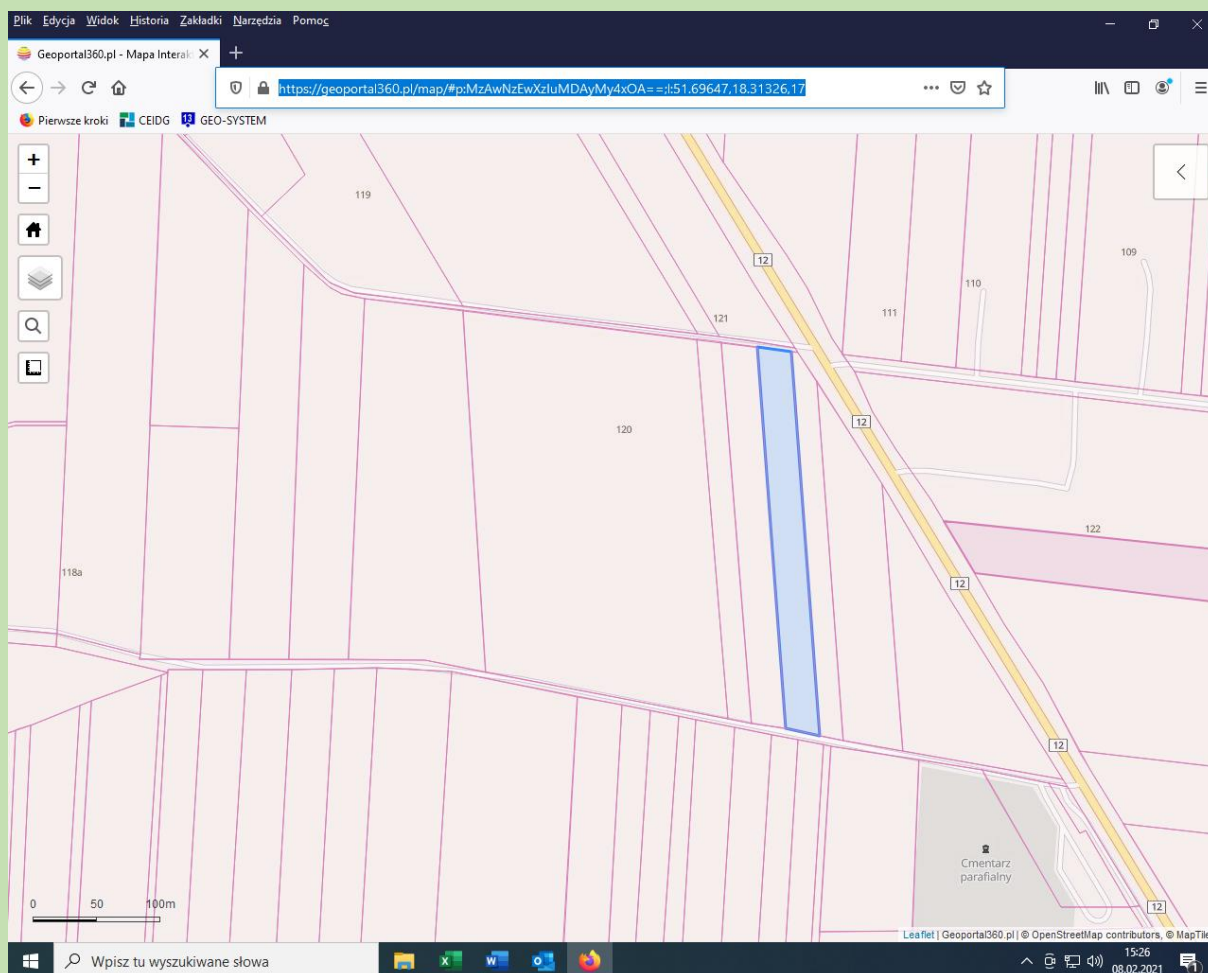
## Działka nr 17

Lokalizacja	Szczytniki
Powierzchnia ogółem	0,81 ha
Własność	Właściciel prywatny
Przeznaczenie terenu	Teren upraw rolnych
Uzbrojenie terenu	Istnieje możliwość przyłączenia: wody, kanalizacji, prądu, internetu
Opis terenu	Działka rolna
Lokalizacja szczegółowa link do działki	<a href="https://geoportal360.pl/map/#p:MzAwNzEwXzluMDAyMy4xNw==;l:51.69649,18.31485,18">https://geoportal360.pl/map/#p:MzAwNzEwXzluMDAyMy4xNw==;l:51.69649,18.31485,18</a>



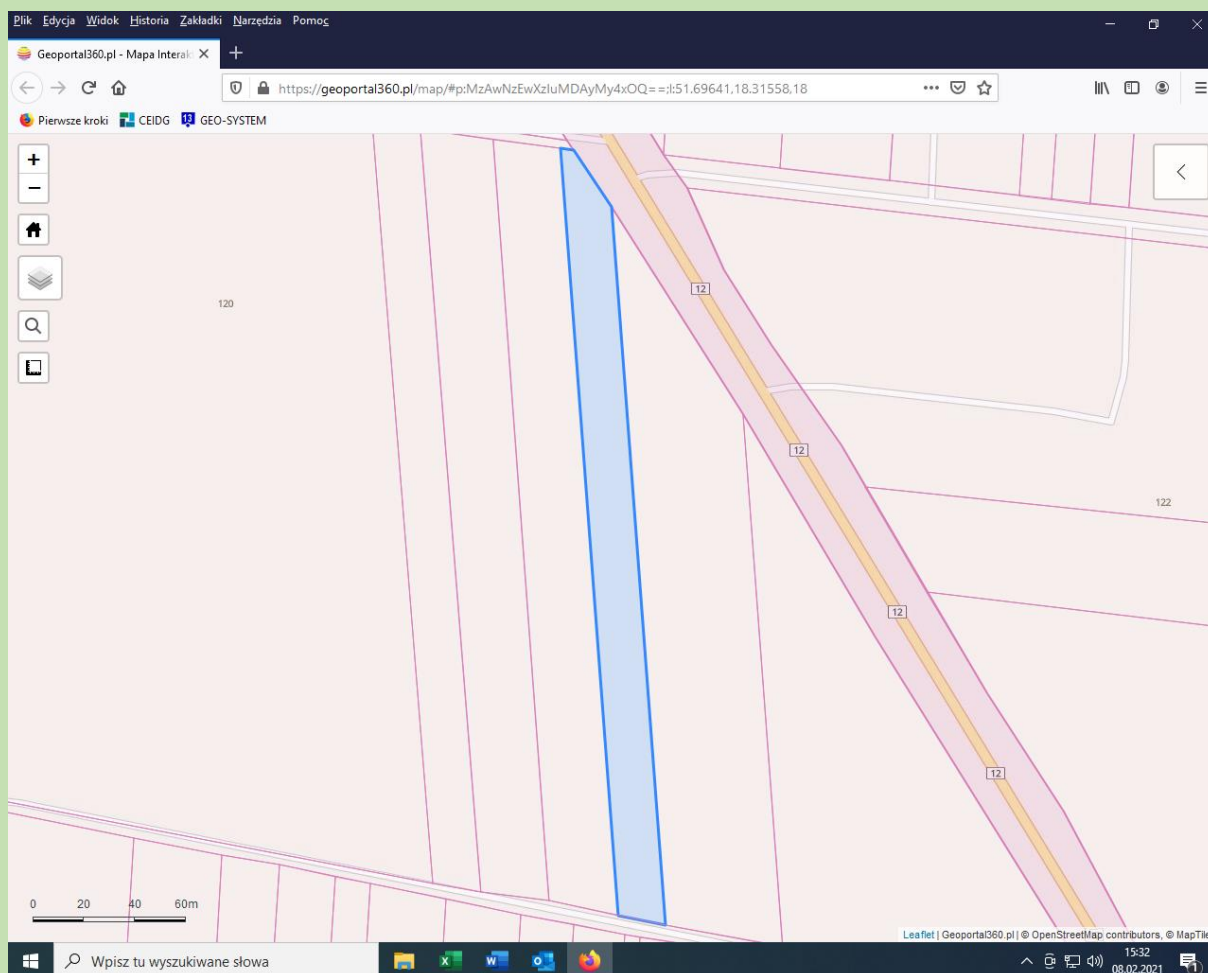
## Działka nr 18

Lokalizacja	Szczytniki
Powierzchnia ogółem	0,79 ha
Własność	Właściciel prywatny
Przeznaczenie terenu	Teren upraw rolnych
Uzbrojenie terenu	Istnieje możliwość przyłączenia: wody, kanalizacji, prądu, internetu
Opis terenu	Działka rolna. Wydana decyzja o warunkach zabudowy na budowę pylonu reklamowego
Lokalizacja szczegółowa link do działki	<a href="https://geoportal360.pl/map/#p:MzAwNzEwXzZuMDAyMy4xOA==:!51.69647,18.31326.17">https://geoportal360.pl/map/#p:MzAwNzEwXzZuMDAyMy4xOA==:!51.69647,18.31326.17</a>



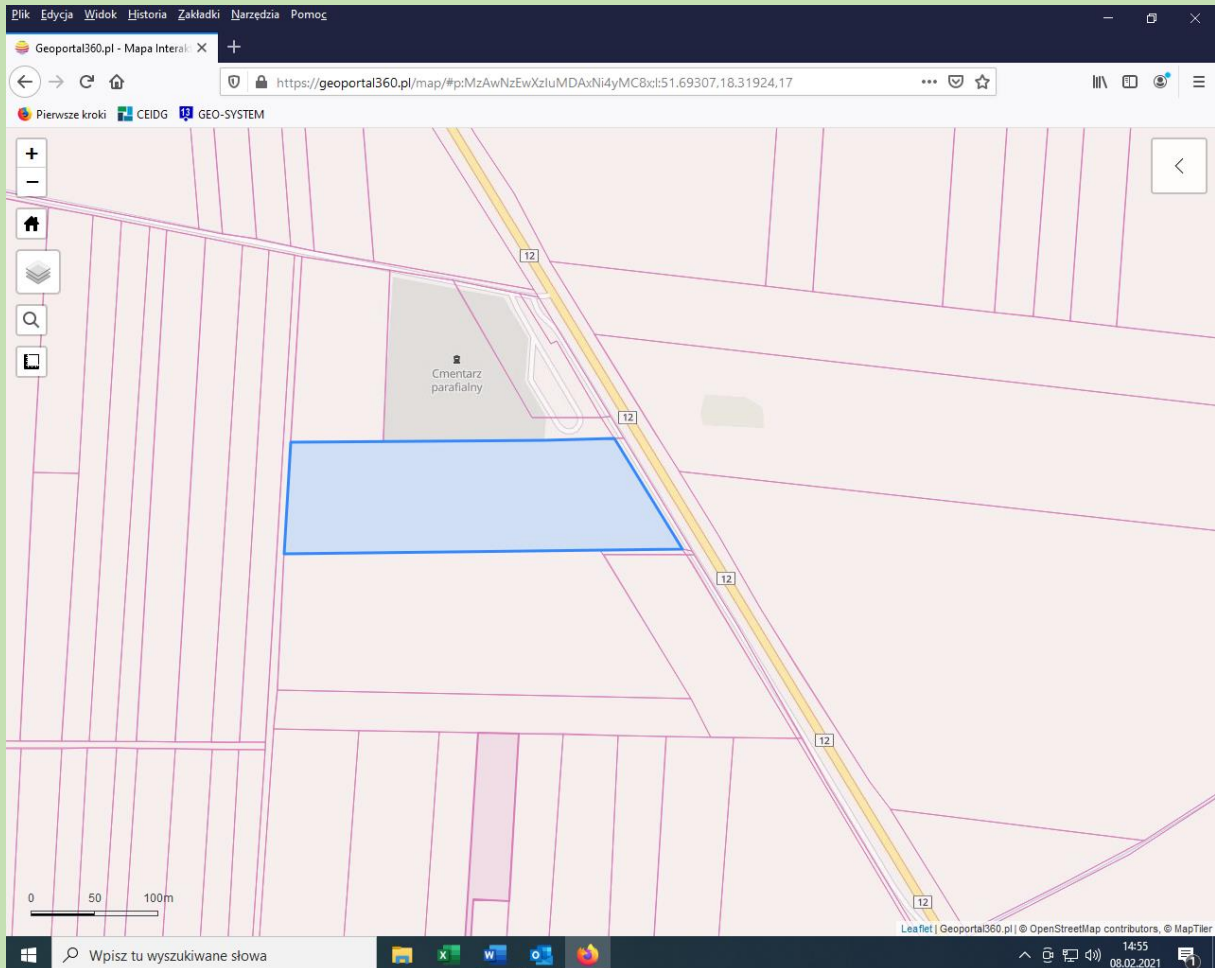
## Działka nr 19

Lokalizacja	Szczytniki
Powierzchnia ogółem	0,54 ha
Własność	Właściciel prywatny
Przeznaczenie terenu	Teren upraw rolnych
Uzbrojenie terenu	Istnieje możliwość przyłączenia: wody, kanalizacji, prądu, internetu
Opis terenu	Działka rolna
Lokalizacja szczegółowa link do działki	<a href="https://geoportal360.pl/map/#p:MzAwNzEwXzluMDAyMy4xOQ==;l:51.69641,18.31558,18">https://geoportal360.pl/map/#p:MzAwNzEwXzluMDAyMy4xOQ==;l:51.69641,18.31558,18</a>



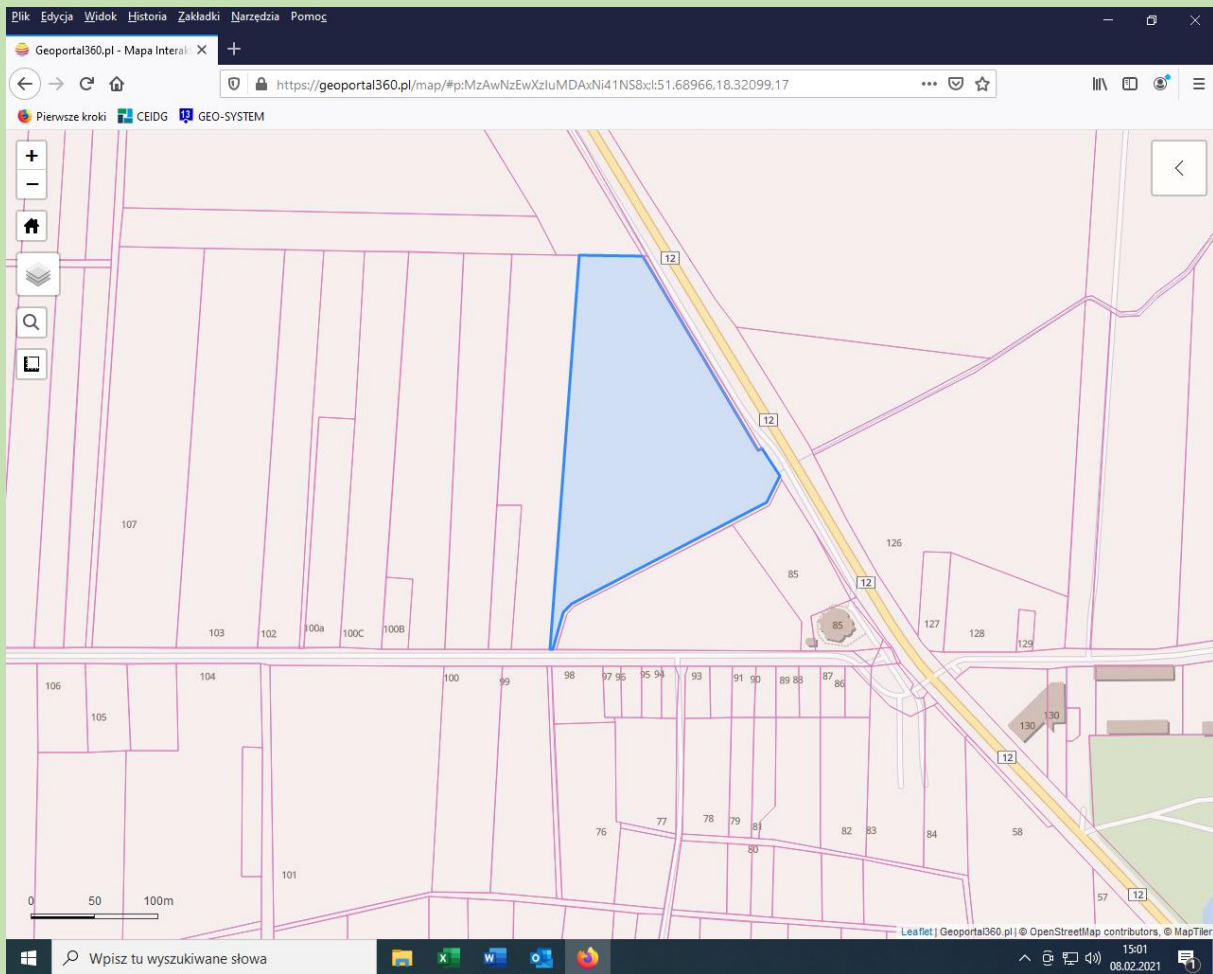
# Działka nr 20/1

Lokalizacja	Popów
Powierzchnia ogółem	2,4761 ha
Własność	Właściciel prywatny
Przeznaczenie terenu	Tereny upraw rolnych
Uzbrojenie terenu	Istnieje możliwość przyłączenia: wody, kanalizacji, prądu, internetu
Opis terenu	Działka rolna
Lokalizacja szczegółowa link do działki	<a href="https://geoportal360.pl/map/#p:MzAwNzEwXzluMDAxNi4yMC8x:l:51.69307,18.31924,17">https://geoportal360.pl/map/#p:MzAwNzEwXzluMDAxNi4yMC8x:l:51.69307,18.31924,17</a>



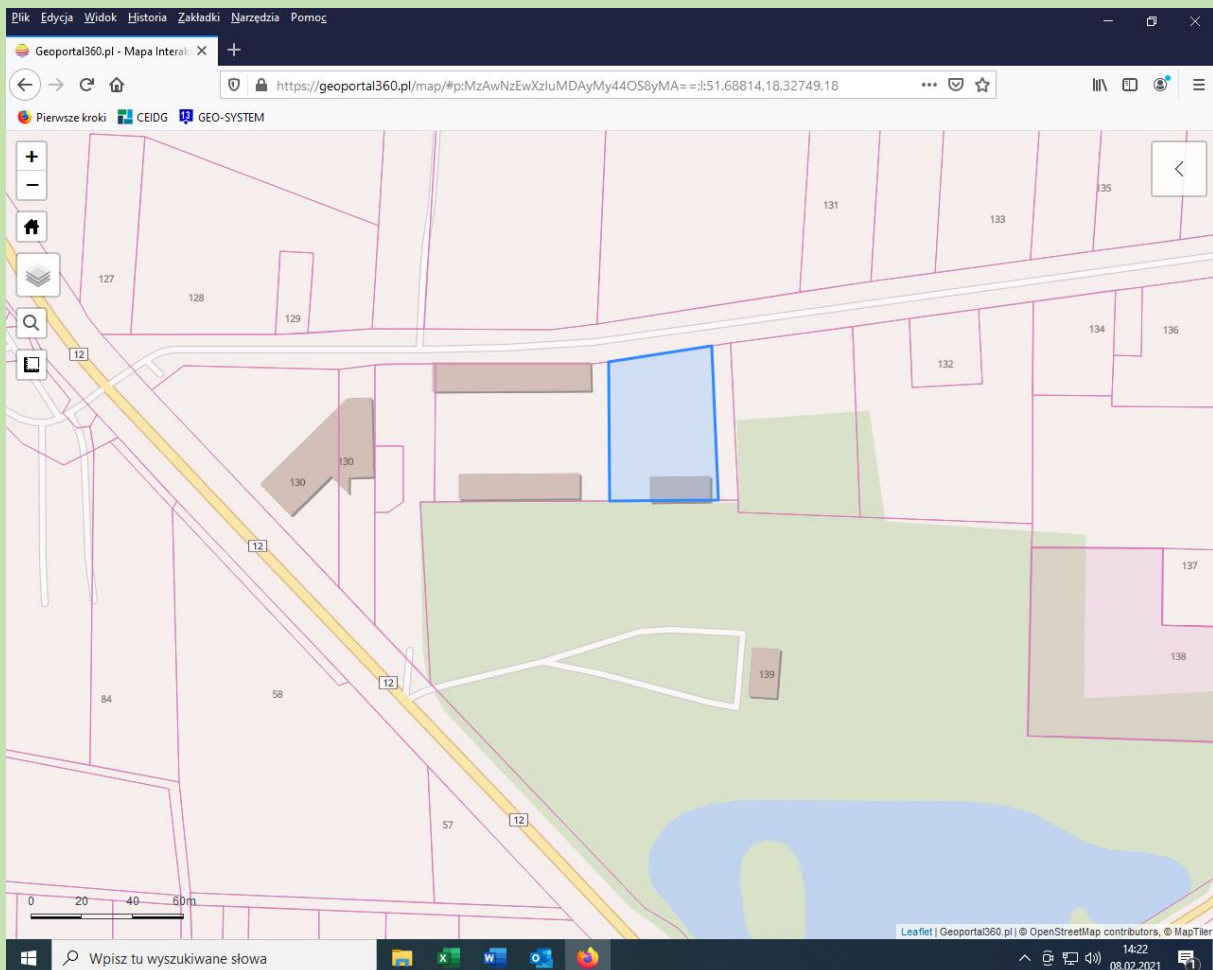
# Działka nr 55/1

Lokalizacja	Popów
Powierzchnia ogółem	3,1122 ha
Własność	Właściciel prywatny
Przeznaczenie terenu	Teren zabudowy mieszkaniowej jednorodzinnej (zagrodowej)
Uzbrojenie terenu	Istnieje możliwość przyłączenia: wody, kanalizacji, prądu, internetu
Opis terenu	Działka rolna
Lokalizacja szczegółowa link do działki	<a href="https://geoportal360.pl/map/#p:MzAwNzEwXzIuMDAxNi41NS8x;l:51.68966,18.32099,17">https://geoportal360.pl/map/#p:MzAwNzEwXzIuMDAxNi41NS8x;l:51.68966,18.32099,17</a>



# Działka nr 89/20

Lokalizacja	Szczytniki
Powierzchnia ogółem	0,2397 ha
Własność	Właściciel prywatny
Przeznaczenie terenu	teren przemysłu nieuciążliwego
Uzbrojenie terenu	Istnieje możliwość przyłączenia: wody, kanalizacji, prądu, internetu
Opis terenu	Działka w formacie kwadratu, na działce znajdują się budynek (spichlerz) wpisany w rejestr zabytków
Lokalizacja szczegółowa link do działki	<a href="https://geoportal360.pl/map/#p:MzAwNzEwXzluMDAyMy44OS8yMA==;l:51.68853,18.32778,18">https://geoportal360.pl/map/#p:MzAwNzEwXzluMDAyMy44OS8yMA==;l:51.68853,18.32778,18</a>



# Działka nr 90/4

Lokalizacja	Szczytniki
Powierzchnia ogółem	0,6817 ha
Własność	Właściciel prywatny
Przeznaczenie terenu	Teren usług i użytku publicznego
Uzbrojenie terenu	Istnieje możliwość przyłączenia: wody, kanalizacji, prądu, internetu
Opis terenu	Na działce znajduje się budynek i komin po starej gorzelnii. Istnieje Miejscowy Plan Zagospodarowania Przestrzennego
Lokalizacja szczegółowa link do działki	<a href="https://geoportal360.pl/map/#p:MzAwNzEwXzluMDAyMy45MC80:l:51.68572,18.32823,18">https://geoportal360.pl/map/#p:MzAwNzEwXzluMDAyMy45MC80:l:51.68572,18.32823,18</a>

